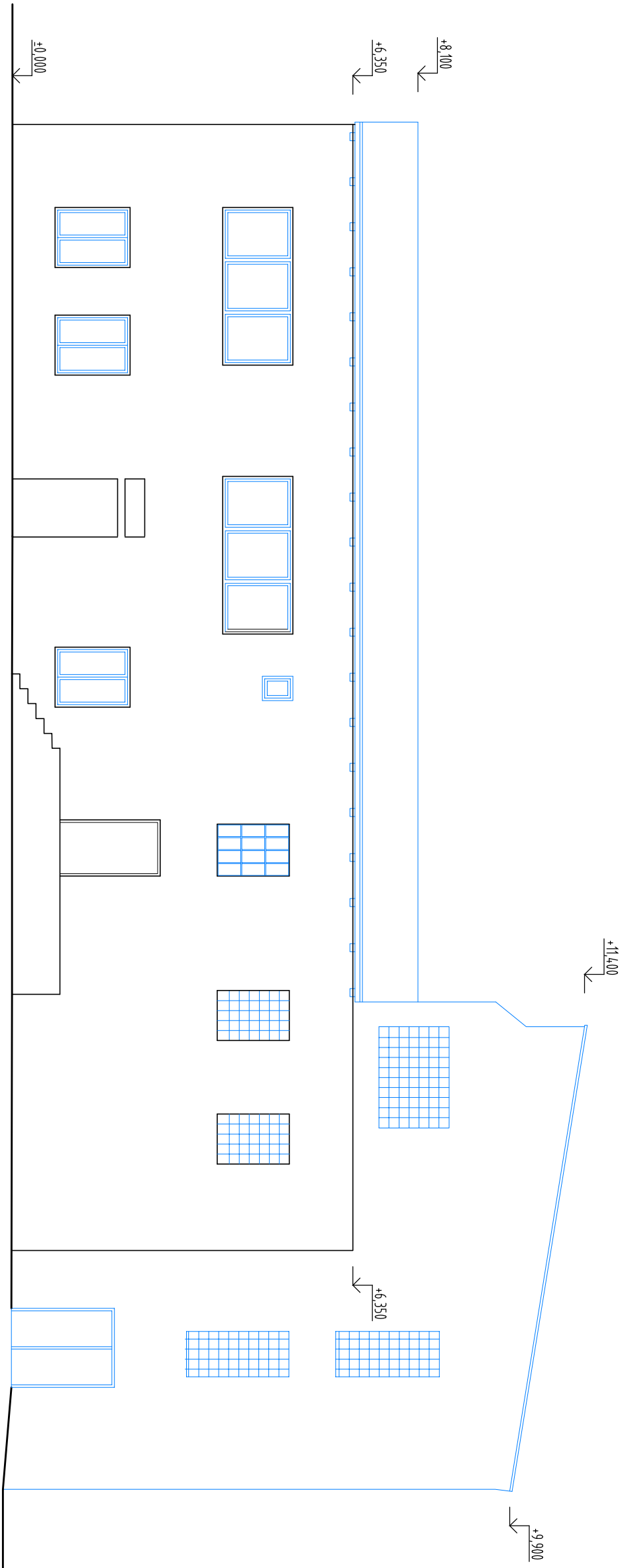
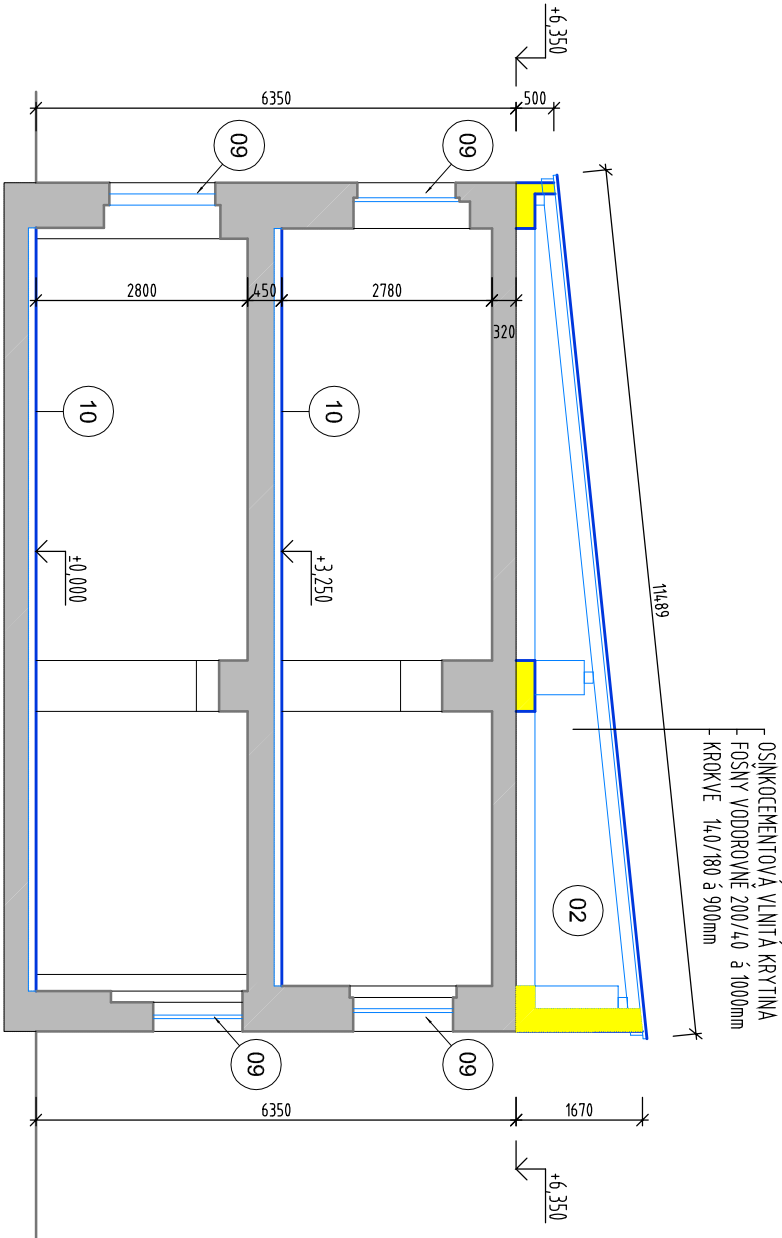


pohled 1:100



příčný řez 1:100



Legenda

- 01

KOMPLETNÍ ODSTRANĚNÍ PŘÍSTAVBY
- NOSNÉ STĚNY - CHEILNĚ A SMÍŠENĚ ZDIVO
- STŘOP NAD 1.NP - ŽELEZOBETONOVÝ TRÁMOVÝ STŘOP - TL. DESKY 100mm, TRÁNY 150/150mm
- PODLAHA - KERAMICKÁ DLAŽBA, BETONOVÁ MAZANINA, TĚP. IZOLACE - EPS 40mm
- VÝPLNĚ OTVORŮ - KOVOVÉ, DŘEVĚNÉ, SKLENĚNÉ TVARNICE
- 02

KOMPLETNÍ ODSTRANĚNÍ STÁVAJÍCÍ PULTOVÉ STŘECHY A KROVU
SKLADBA STŘECHY:
- OSINKOCEMENTOVÁ VINUTÁ KRYTINA
- FOSNÝ VODODROVNĚ 200/40 a 1000mm
- KROKVE 140/180 a 300mm
VČETNĚ ODBOURÁNÍ ATIKOVÉHO ZDIVA DO ÚROVNĚ +6,350
- 03

DEMONTÁŽ STÁVAJÍCÍCH ZAŘÍZOVACÍCH PŘEDMĚTŮ A TECHNICKÉHO VYBAVENÍ
- 04

VYBOURÁNÍ STÁVAJÍCÍCH DĚLICÍCH PŘÍČEK
- Z CHEILNÝCH TVAROVEK RESP. PLYNOSILKATOVÝCH BLOKŮ
- TL.125 RESP. 100mm
- 05

VYBOURÁNÍ STÁVAJÍCÍ DĚLICÍ STĚNY
- PŘED BOURÁNÍM BUDOU PROVĚŘENY SONDY A OVĚŘENA TL. OUITKA STĚNY A JEJÍ MATERIÁL
- SONDOU BUDE OVĚŘENA ROVNĚŽ NADPRAŽNÍ KONSTRUKCE - KLENBA
- 06

VYBOURÁNÍ OTVORU VE ŠTÍTOVÉ STĚNĚ
- PŘED VYBOURÁNÍM BUDE OSAZEN PŘEKLAD Z VÁLCOVANÝCH PROFILŮ
- PŘEKLAD - 4x IPE 160-1500
- 07

VYBOURÁNÍ BOČNÍCH PILÍŘŮ PŮVODNÍ PŘÍČNÉ NOSNÉ ZDI
- PŘED UBOURÁNÍM BUDE SONDOU OVĚŘENA NADPRAŽNÍ KONSTRUKCE A SMĚR ULOŽENÍ STŘOPU
- 08

ROZŠÍŘENÍ STÁVAJÍCÍHO OTVORU
- PŘED ZAHÁJENÍM BOURÁNÍ BUDE OSAZEN NOVÝ PŘEKLAD Z VÁLCOVANÝCH PROFILŮ
- NOVÝ PŘEKLAD BUDE UMÍSTĚN NAD STÁVAJÍCÍ PŮDR. NAD ÚROVŇ ST. KLENBY
- 09

DEMONTÁŽ STÁVAJÍCÍCH VÝPLNÍ OTVORŮ
- 10


SONDAMI BUDOU OVĚŘENY SKLADBY A STAV PODLAHOVÝCH KONSTRUKCÍ
- PO VYHODNOCENÍ SOND BUDE ROZHODNUTO O ROZSAHU REKONSTRUKCE PODLAHOVÝCH KONSTRUKCÍ
- KOMPLETNĚ BUDOU ODSTRANĚNY VŠEČERÉ STÁVAJÍCÍ NÁŠLAPNÉ VRSTVY
- 11

ROZSAH DEMONTÁŽE STÁVAJÍCÍ STROPNÍ KONSTRUKCE NAD 2.NP V PROSTORU NOVÉHO SCHODIŠTĚ.
PŘEDPLOUKÁDANÁ SKLADBA STÁVAJÍCÍ KONSTRUKCE:
- ZÁKLOP Z PRKEN
- NOSNÉ TRÁNY PODLAHY 200/300
- NOSNÉ TRÁNY PODLAHY 200/250
- PODHLED Z PRKEN
- RÁKOSOVÁ OMÍTKA
- 12

DEMONTÁŽ STÁVAJÍCÍHO SCHODIŠTĚ NA PŮDU
VČETNĚ PODPŮRNÉ KLENBY A PŘÍLEHLÉHO KLENBENÍHO OBLOKU
- PŘED VYBOURÁNÍM KLENBY BUDE PROVEDENA REVIZE PŘÍLEHLÝCH NOSNÝCH KONSTRUKCÍ

Legenda konstrukcí

- STÁVAJÍCÍ ZDIVO KAMENNÉ RESP. SMÍŠENÉ
- BOURANÉ A DEMONTOVANÉ KONSTRUKCE

C			
B			
A			
označení	změna		
ved. proj.	projektant	kreslil	 SM PROJEKT s.r.o. PROJEKČNÍ A INŽENYRSKÁ KANCELÁŘ Bílená 2306, 430 03 Chomutov 3 www.smaprojekt.cz
Ing M.Steňko	Ing. Josef Řápek	—	
investor	Statutární město Chomutov		
Rekonstrukce č.p.224			
Hájkova ulice, Chomutov			
D.1 — STAVEBNÍ ČÁST			
BOURÁNÍ – ŘEZ, POHLED			
		datum	12/2021
		č. zák.	27–21
		formát	4xA4
		stupeň	DPS
		měřítko:	č.výřezu:
		1:100	D.1-03